

L'HEURE

Sur une montre, il y a deux aiguilles :

- La **petite** : elle indique les heures.
- La **grande** : elle indique les minutes.

Il faut **60 minutes** pour faire **une heure**. Quand la grande aiguille fait un tour de cadran, la petite aiguille avance d'une heure.

1. LES HEURES

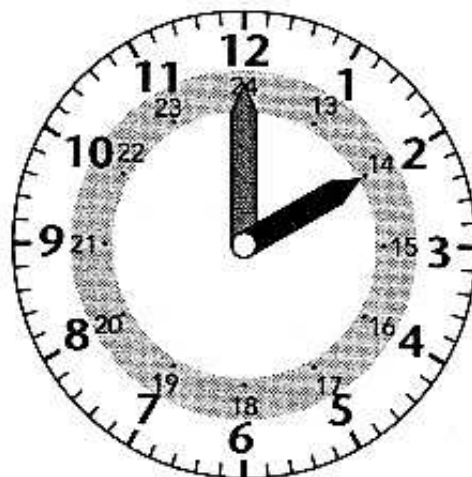
Les nombres **écrits** sur le cadran indiquent **les heures**.

Pour donner l'heure de l'après-midi, j'ajoute 12.

+ 12

Le matin, je dis :	L'après-midi, je dis :
1 h	13 h
2 h	14 h
3 h	15 h
4 h	16 h
5 h	17 h
6 h	18 h
7 h	19 h
8 h	20 h
9 h	21 h
10 h	22 h
11 h	23 h
Midi (12 h)	Minuit (00 h)

Exemple :

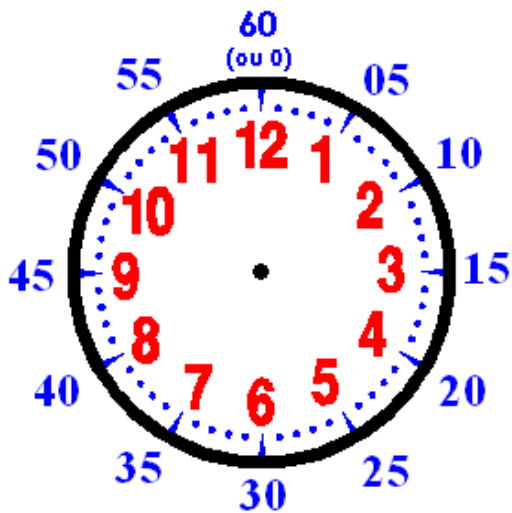


Matin : 2 h 00

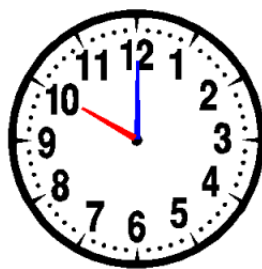
Après-midi : 14 h 00

2. LES MINUTES

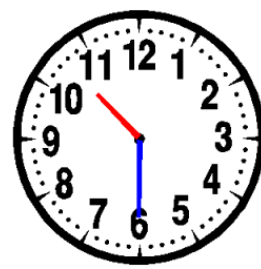
Les nombres écrits sur le cadran permettent aussi de lire **les minutes**.



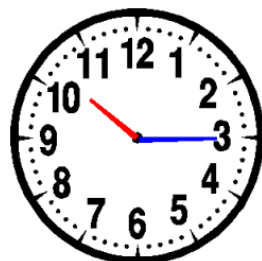
Quand la grande aiguille est sur le...	...l'heure est passée de...
12	0 min.
1	5 min.
2	10 min.
3	15 min.
4	20 min.
5	25 min.
6	30 min.
7	35 min.
8	40 min.
9	45 min.
10	50 min.
11	55 min.



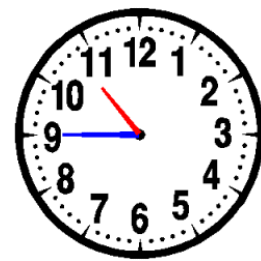
10 h 00 ou 22 h 00



10 h 30 ou 22 h 30
On dit aussi : 10 h et demie



10 h 15 ou 22 h 15
On dit aussi : 10 h et quart



10 h 45 ou 22 h 45
On dit aussi : 11 h moins le quart